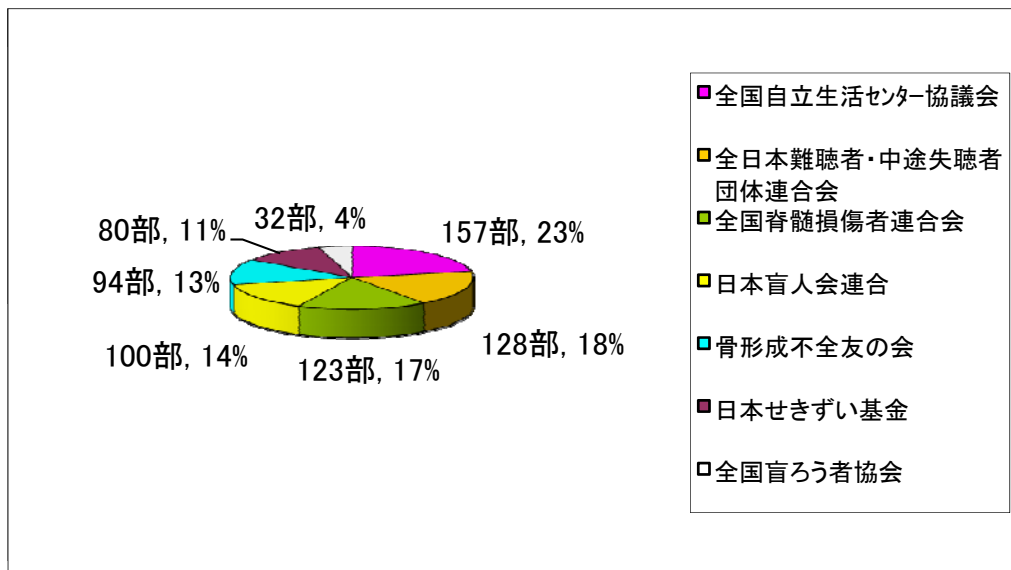


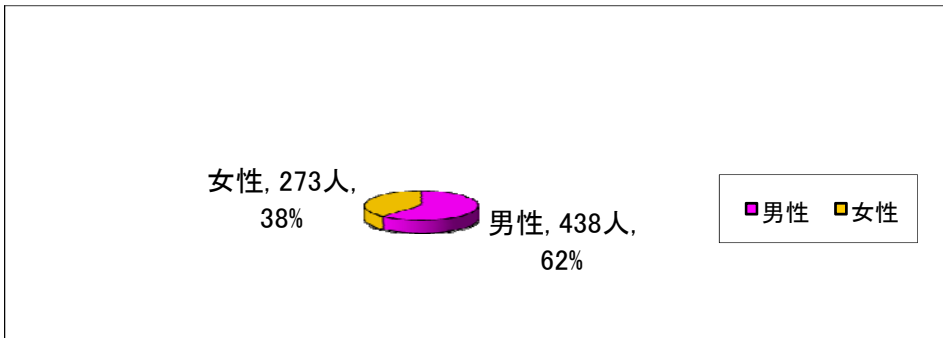
図表1-1 身体障害系7団体の回答率

団体名	配付数	回収数	回収率(%)	未回収数	未回収率(%)
全日本難聴者・中途失聴者団体連合会	200	128	64	72	36
日本盲人会連合	200	100	50	100	50
全国盲ろう者協会	100	32	32	68	68
全国自立生活センター協議会	200	157	78	43	22
全国脊髄損傷者連合会	200	123	61	77	39
日本せきずい基金	200	80	40	120	60
骨形成不全友の会	130	94	72	36	28
身体障害系7団体の合計	1230	714	58	516	42

図表1-2 身体障害系7団体の標本数と標本数の割合

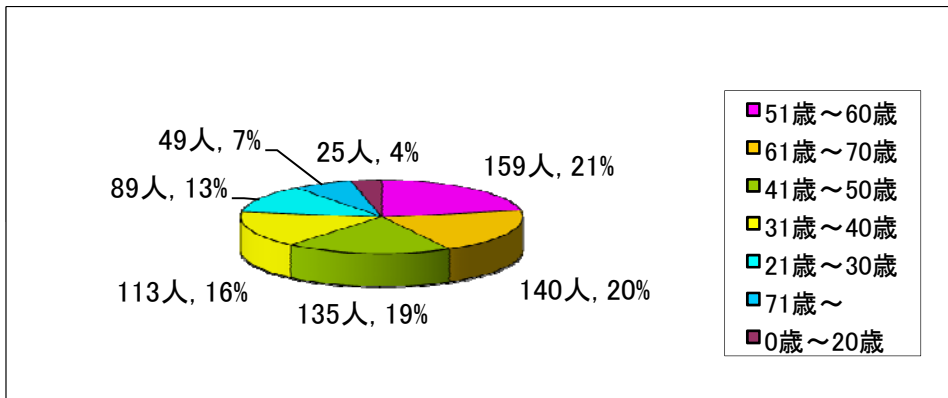


図表2-1 性別



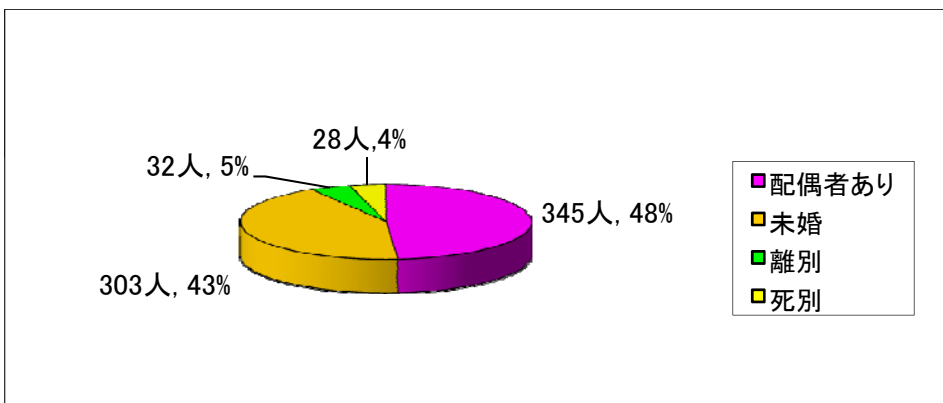
注：回答数は711人。

図表2-2 年齢



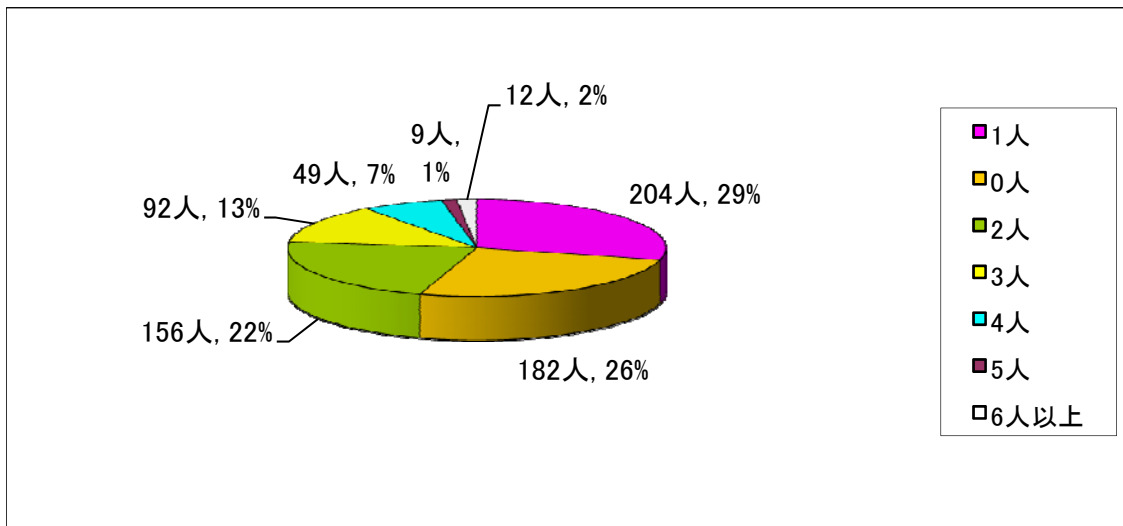
注：回答数は710人。

図表2-3 配偶者の状況



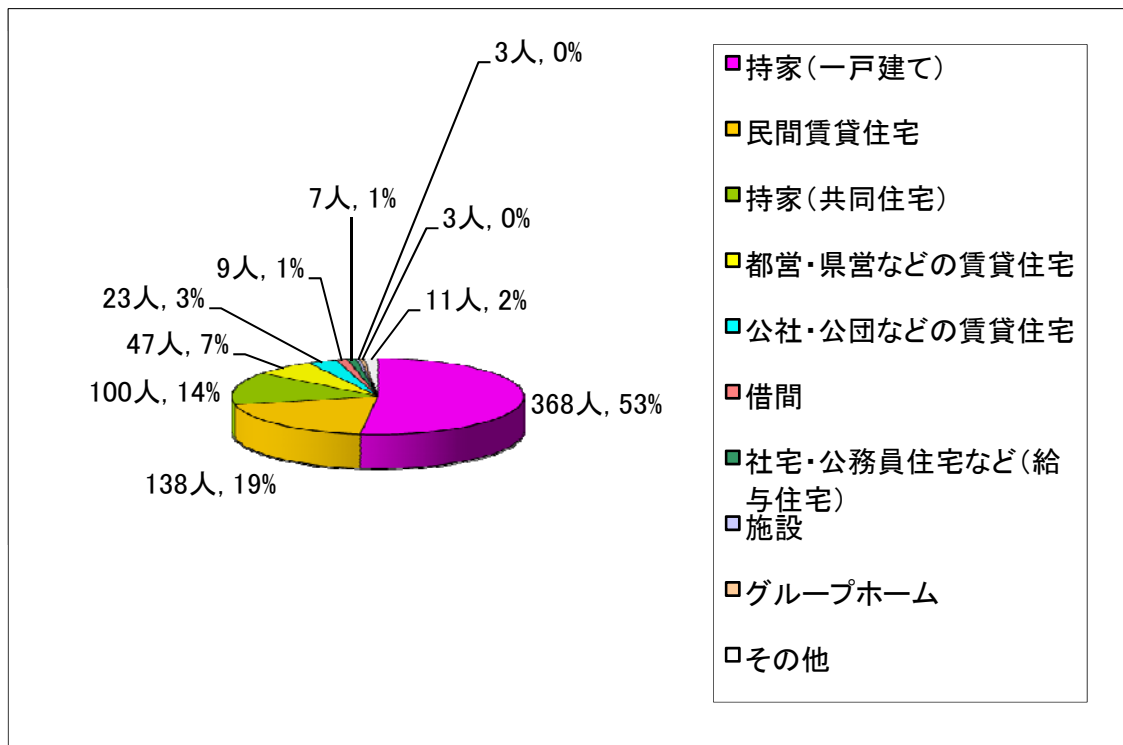
注：回答数は708人。

図表2-4 同居者人数(本人と同居している人数)



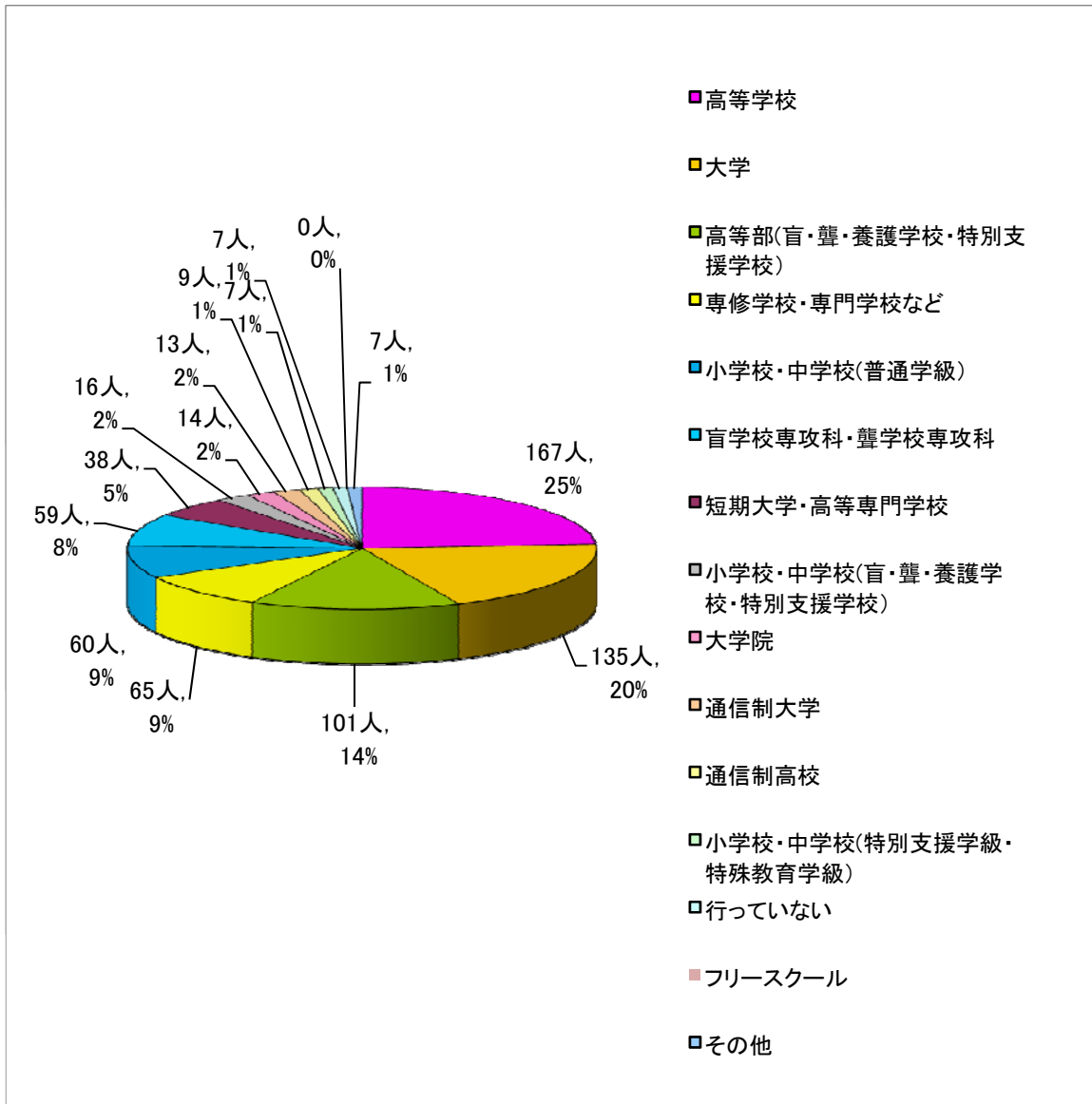
注：回答数は704人。

図表2-5 住居



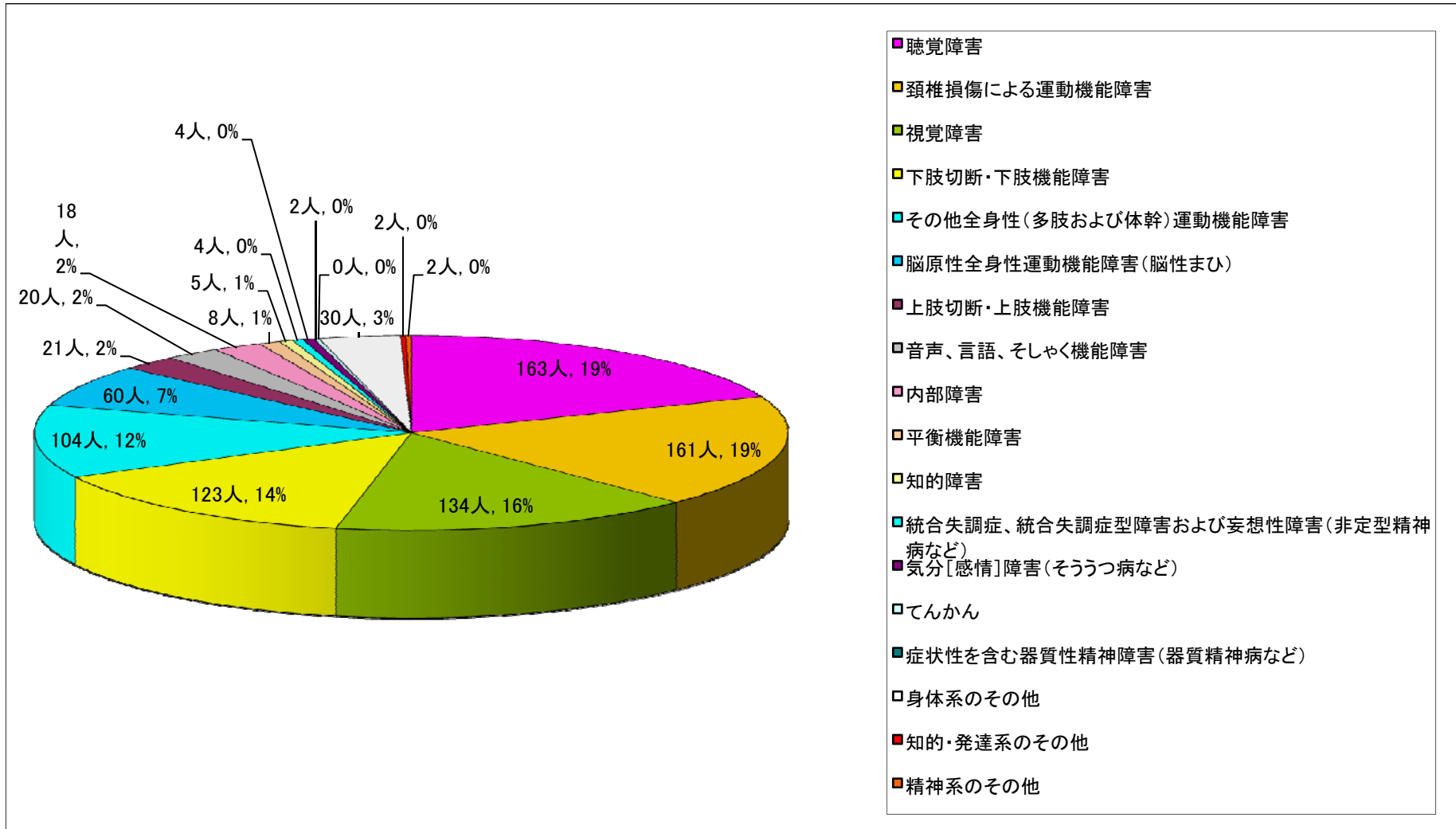
注：回答数は709人。

図表2-6 学歴



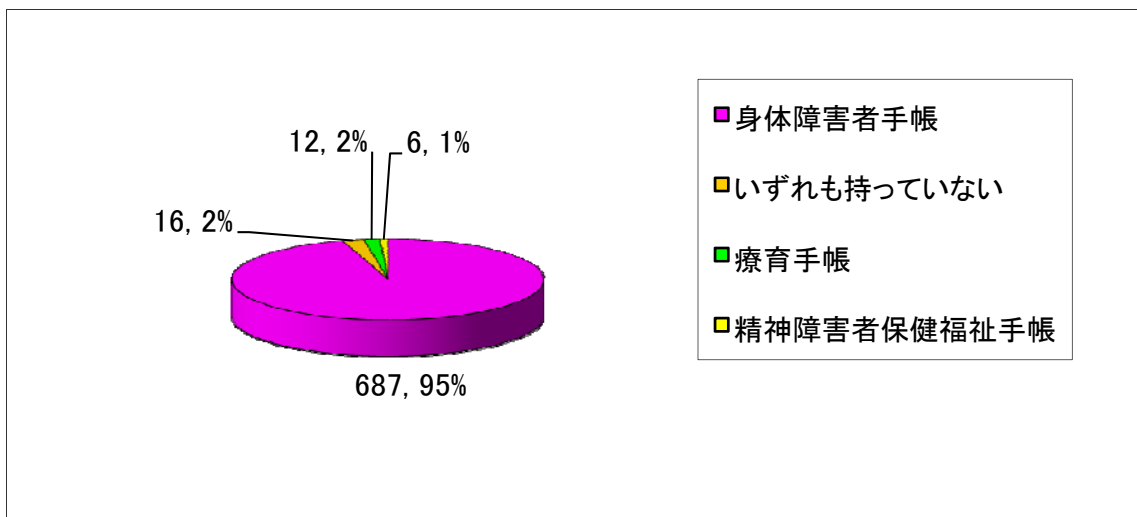
注：回答数は698人。

図表3-1 障害の種類



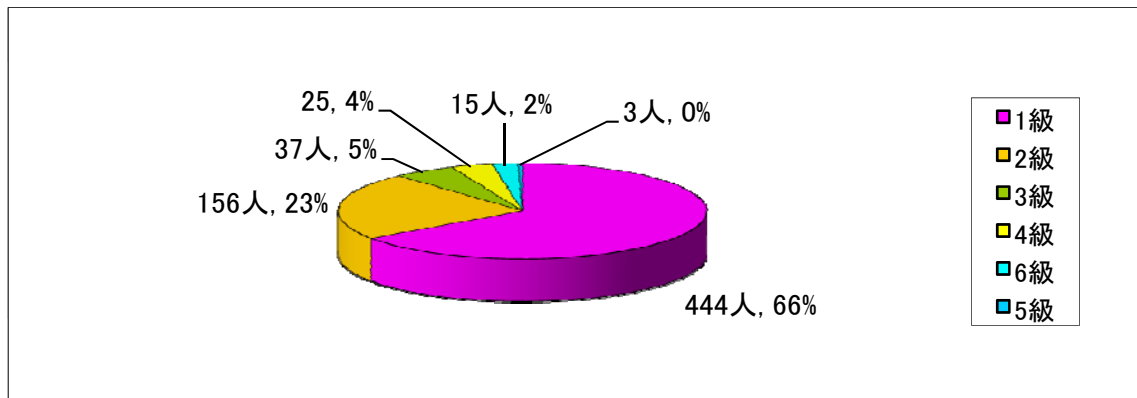
注：回答数は861人。

図表3-2 障害者手帳の取得状況



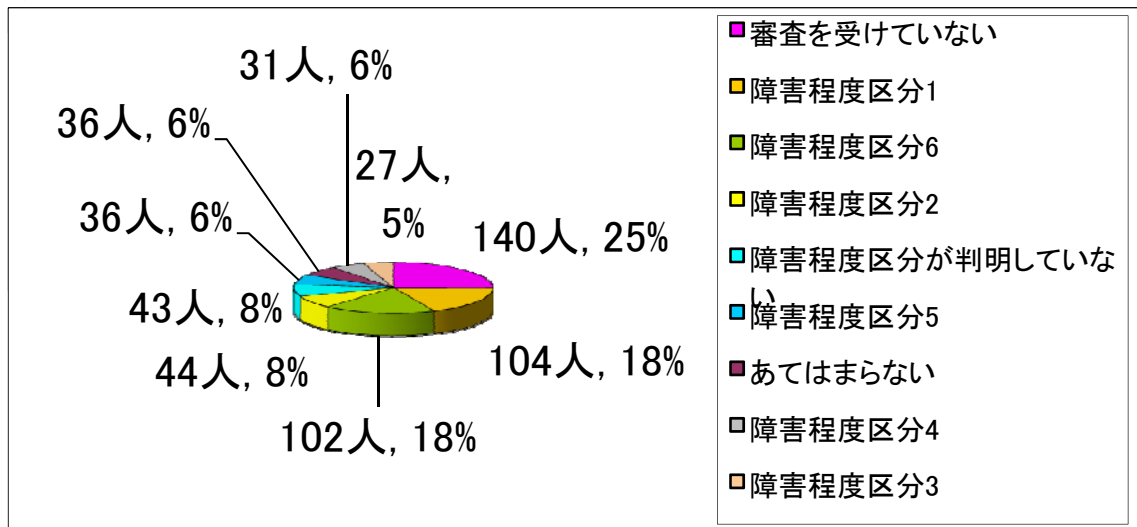
注：回答数は721人。

図表3-3 身体障害者手帳(それぞれの等級の状況)



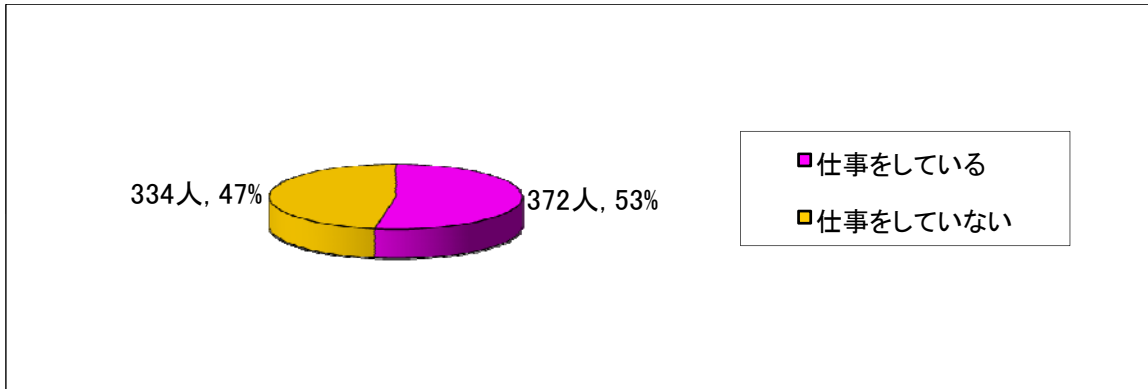
注：回答数は680人。

図表3-4 障害程度区分



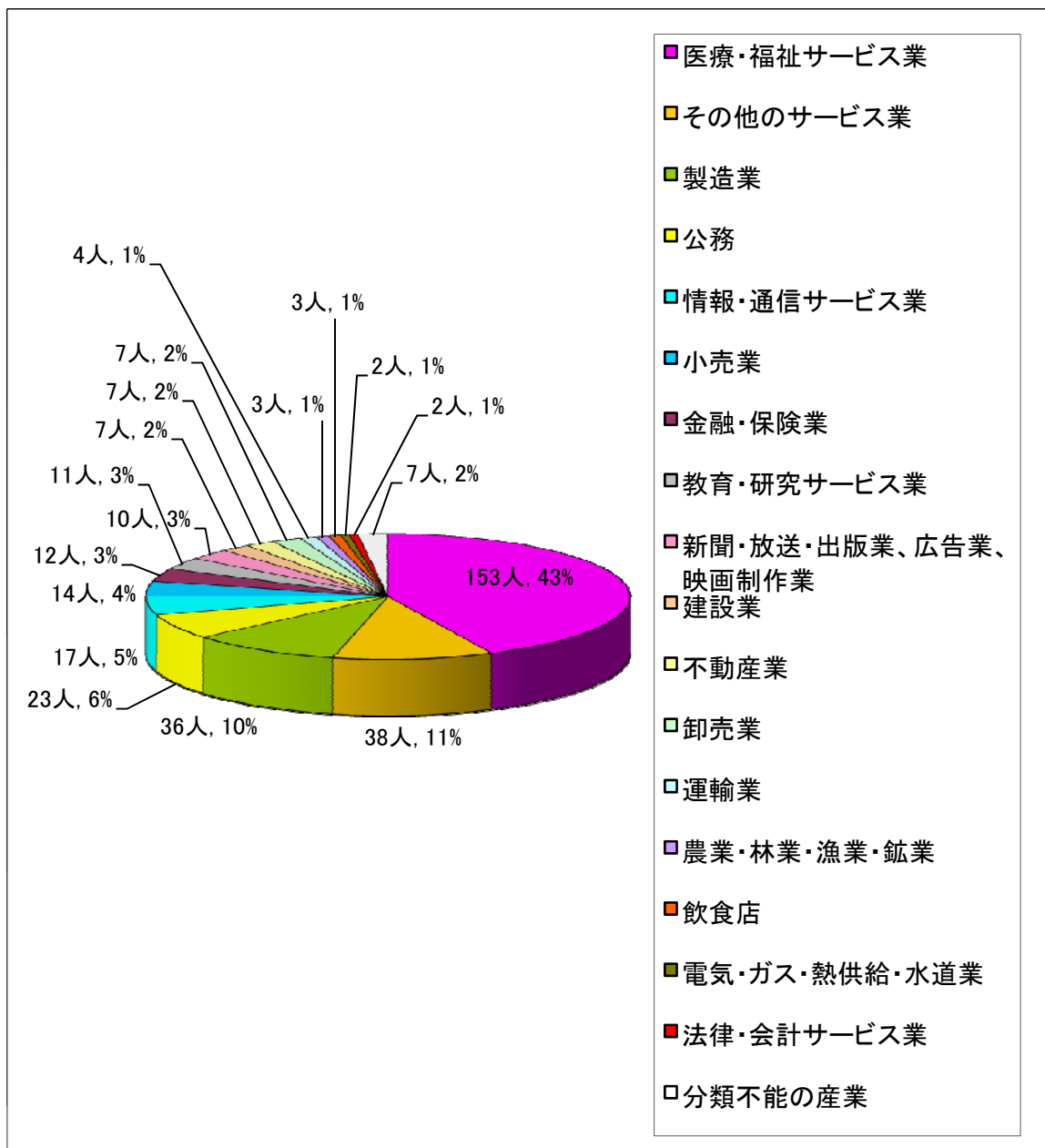
注：回答数は563人。

図表4-1 就労状況



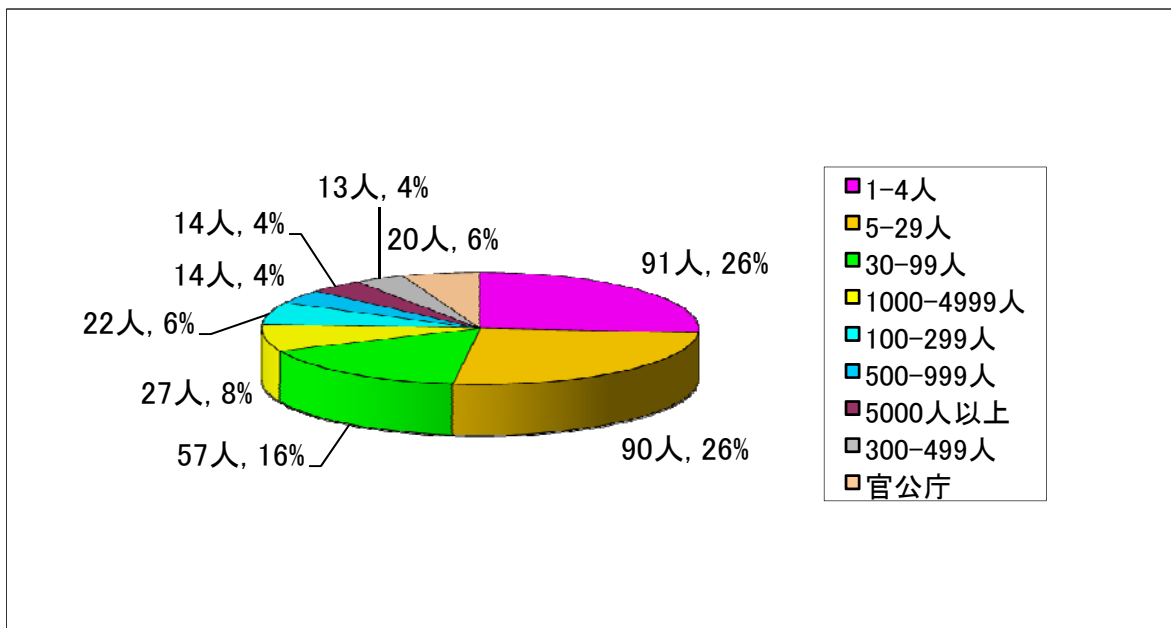
注：回答数は706人。

図表4-2 仕事をしている人の勤め先の産業



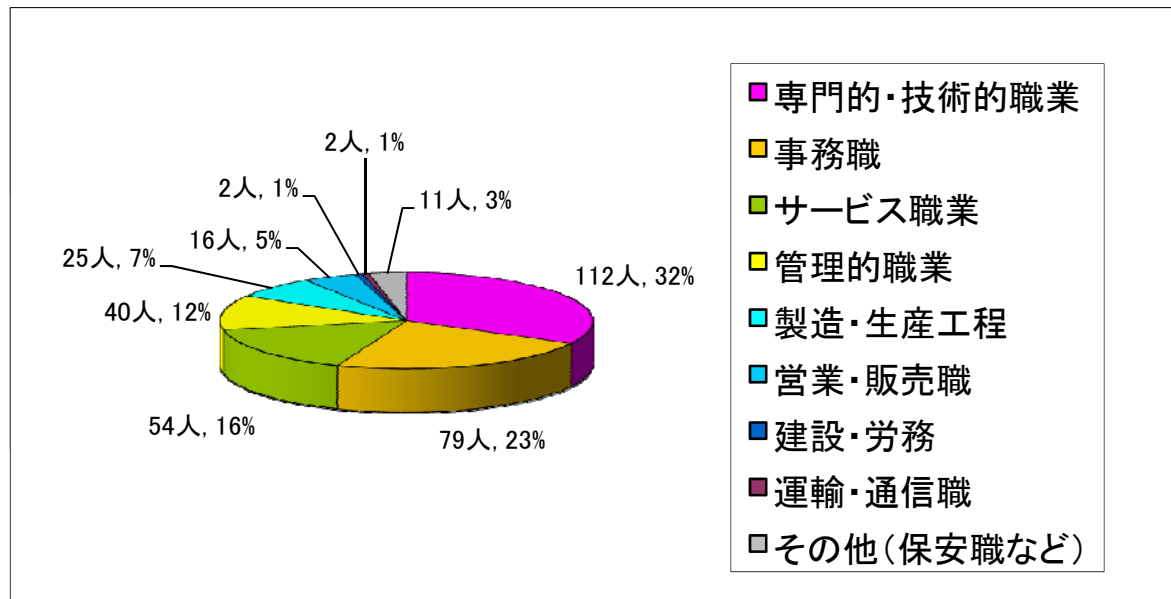
注：回答数は356人。

図表4-3 仕事をしている人の勤め先の規模



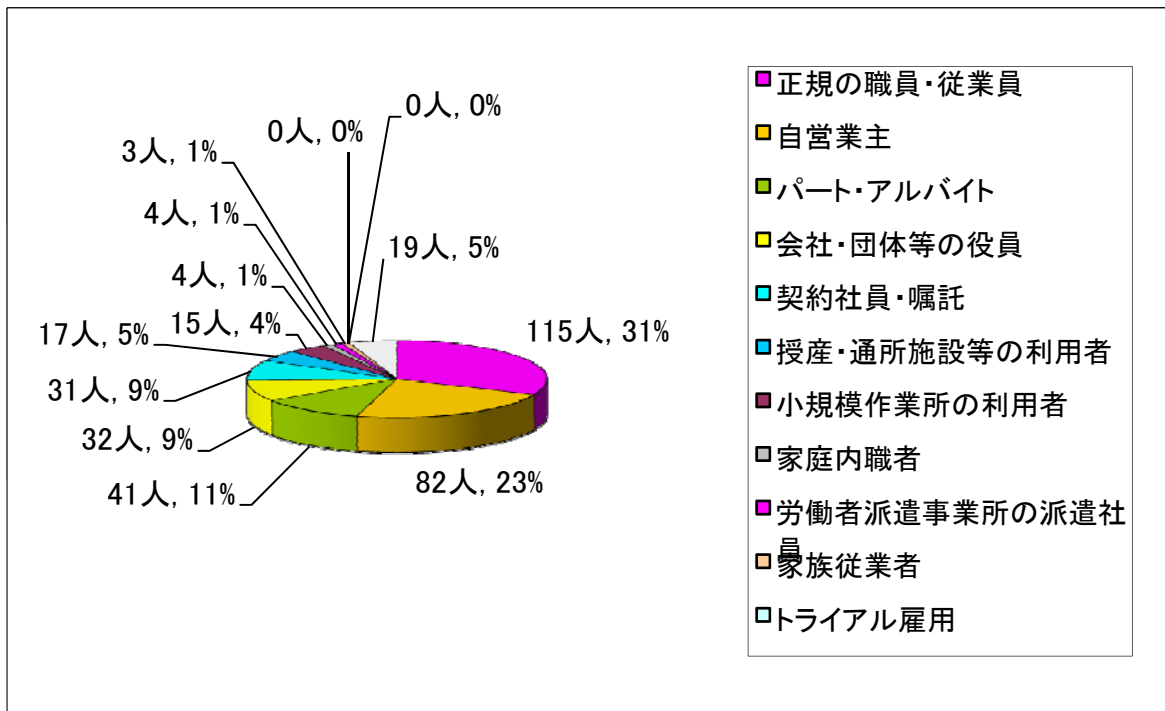
注： 回答数357人。そのうち、不詳は9人。

図表4-4 仕事をしている人の職種



注： 回答数360人。そのうち、不詳は19人。

図表4-5 仕事をしている人の就労形態



注： 回答数は366人。そのうち、不詳は3人。

図表4-6 仕事をしている人が現在の仕事を得たときの求職方法

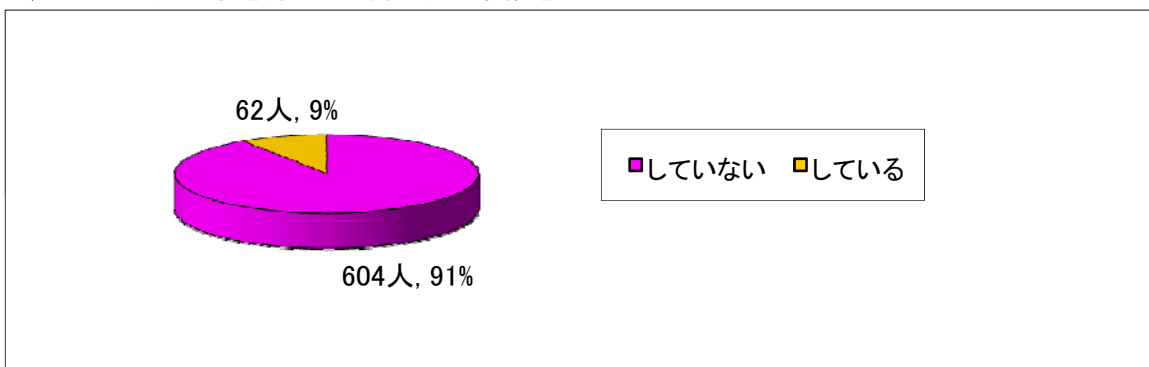
求職方法	該当者数
1 自分で探した	104
2 家族、親族、知り合いの紹介	72
3 起業した	61
4 障害者団体の紹介	44
5 学校、各種学校の紹介	35
6 ハローワークなどの公的機関のあっせん	33

注： 「その他」を除いた順位付け。

注： 単位は人。

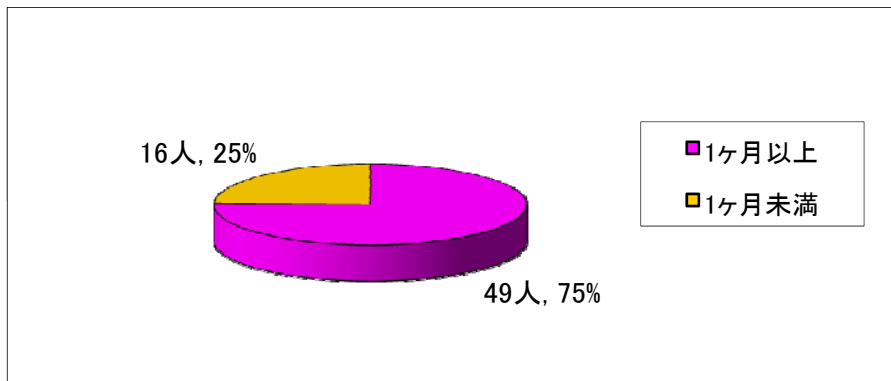
注： 複数回答。

図表4-7 現在仕事を探したり、開業の準備をしたりしているかについて



注： 回答数は666人。

図表4-8 仕事を探したり、開業の準備をしたりしている期間



1ヶ月以上の平均期間: 36日
 1ヶ月以上の最長期間: 241日
 注: 回答数は65人。

図表4-9 仕事を探したり、開業の準備をしていない理由

理由	該当者数
1 すでに仕事をしており、探す必要がない	317
2 体調が良くないため、仕事探しや就労が難しい	122
3 自分にあった仕事を見つける自信がない	89
4 急いで仕事につく必要がない	81
5 建物・道路・公共交通機関のバリアフリー化や情報保障が遅れていて就職が難しい	64
6 仕事をする時間がない	31
7 家族が仕事をしないほうがいいと言っている	28
8 仕事の探し方がわからない	20
9 低所得者のための措置を利用したい	18

注: 「その他」を除いた順位付け。

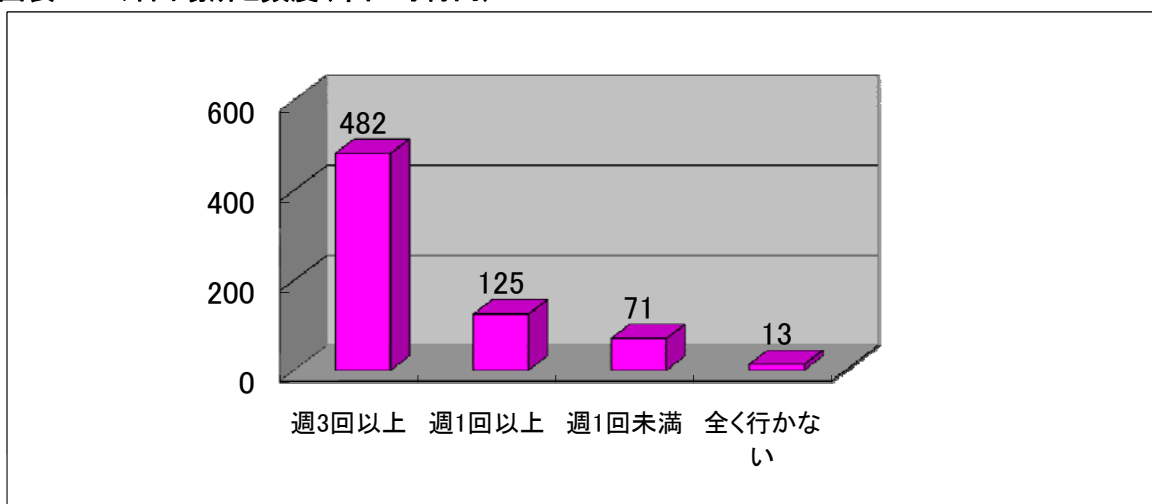
注: 単位は人。

注: 複数回答。

図表5-1 生活時間の平均

	本人(仕事をしている)		本人(仕事をしていない)	
	休みの日 (仕事のない日)	仕事のある日	休みの日 (仕事のない日)	仕事のある日
通勤・通学	2分	53分	3分	36分
通勤・通学以外の移動	1時間14分	25分	57分	47分
仕事	24分	7時間6分	4分	2時間4分
勉学	36分	22分	47分	1時間33分
家事・育児・支援・介護・看護	1時間34分	1時間1分	1時間42分	2時間29分
趣味・娯楽・交際	5時間5分	2時間6分	4時間34分	2時間28分
障害者運動・コミュニティ活動	1時間36分	35分	1時間26分	1時間31分
食事・入浴・身支度・排泄	3時間7分	2時間50分	3時間18分	2時間53分
受診・診療・リハビリ	18分	15分	52分	44分
睡眠	7時間43分	6時間57分	7時間44分	7時間2分
その他	2時間25分	1時間31分	2時間56分	1時間47分

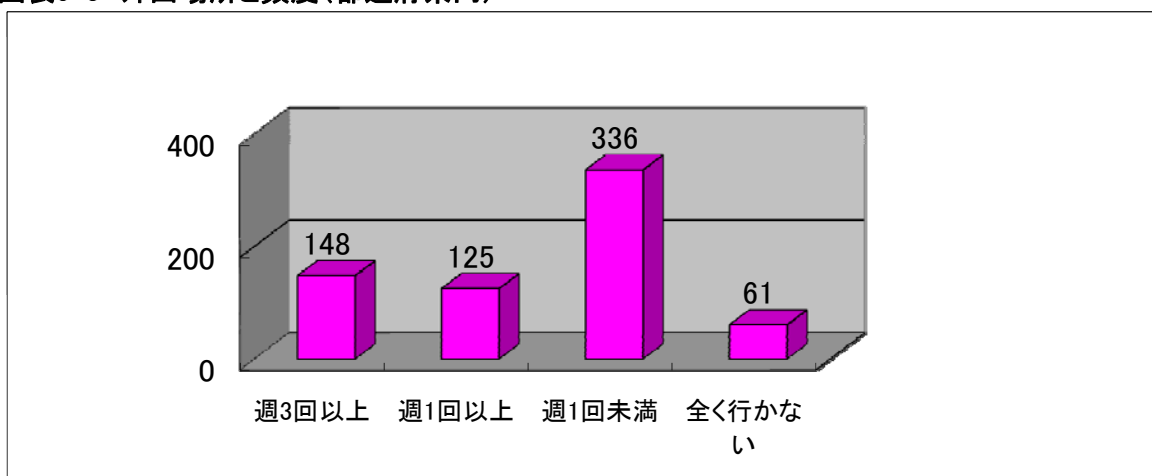
図表5-2 外出場所と頻度(市区町村内)



注：回答数は691人。

注：単位は人。

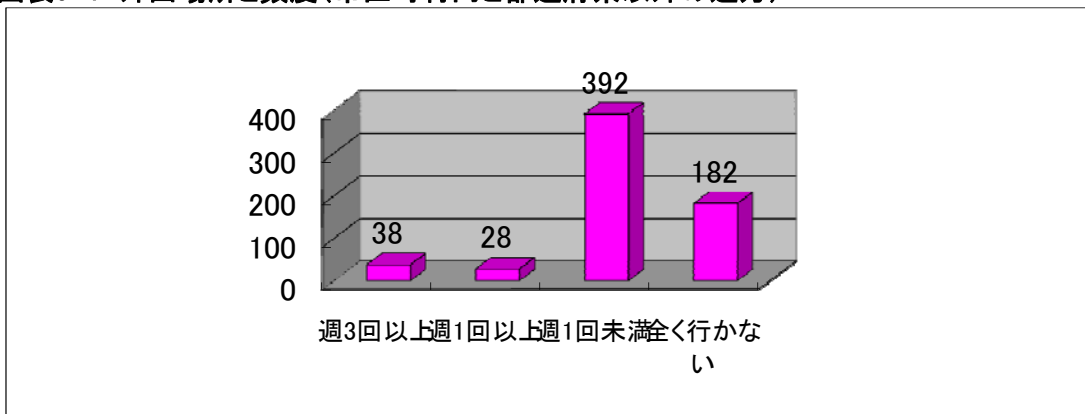
図表5-3 外出場所と頻度(都道府県内)



注：回答数は670人。

注：単位は人。

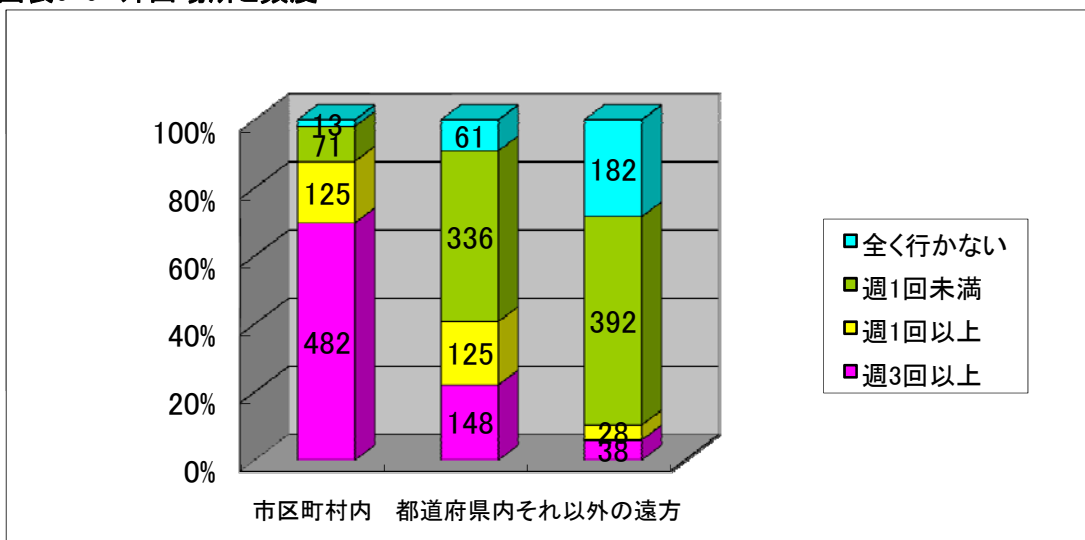
図表5-4 外出場所と頻度(市区町村内と都道府県以外の遠方)



注：回答数は640人。

注：単位は人。

図表5-5 外出場所と頻度



注：単位は人。

図表5-6 情報の入手方法

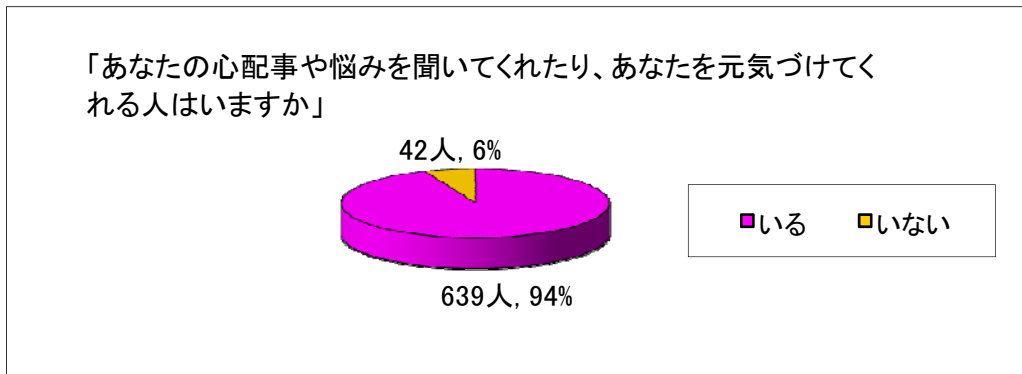
情報の入手方法	該当者数
1 テレビ(一般放送)	492
2 インターネット(通常のホームページ)	452
3 一般図書・新聞などの紙媒体の情報(通常のサイズの文字)	365
4 家族・友人の話	280
5 電子メール	163
6 テレビ(手話放送・字幕放送)	106
7 ラジオ	93
8 電話(携帯電話・PHSを含む)の音声情報	90
9 録音・点字の図書・新聞など	82
10 ファクシミリ	44
11 拡大文字の図書・新聞など	11

注: 「その他」を除いた順位付け。

注: 単位は人。

注: 複数回答。

図表5-7 相談できる人の有無



注: 回答者数は681人。

相談できる人(上位10位まで)

相談できる人	該当者数
1 配偶者	229
2 友人	164
3 母親	64
4 恋人	30
5 兄弟	20
5 娘	20
7 姉妹	16
7 職場の上司・同僚・部下	16
9 父親	8
10 ヘルパー(制度利用)	7
10 施設職員・世話人	7
10 福祉関係者	7

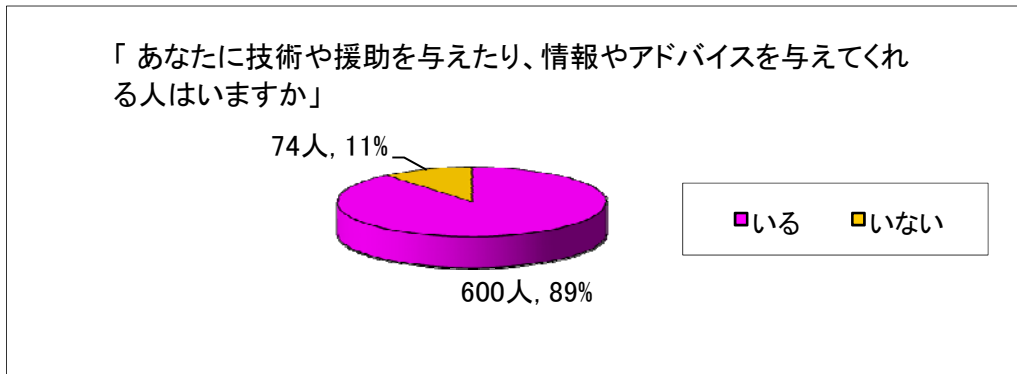
注: 単位は人。

相談できる人(上位10位まで)

相談できる人	該当者数
1 友人	164
2 母親	59
3 娘	41
4 息子	35
5 職場の上司・同僚・部下	28
6 ヘルパー(制度利用)	26
7 配偶者	24
8 父親	22
9 姉妹	21
10 兄弟	19

注: 単位は人。

図表5-8 相談できる人の有無



注：回答数は674人。

相談できる人(上位10位まで)

1番目の人	該当者数
1 友人	172
2 配偶者	113
3 職場の上司・同僚・部下	91
4 福祉関係者	29
5 施設職員・世話人	22
6 母親	21
7 ヘルパー(制度利用)	14
8 父親	12
8 医療従事者	12
10 娘	11

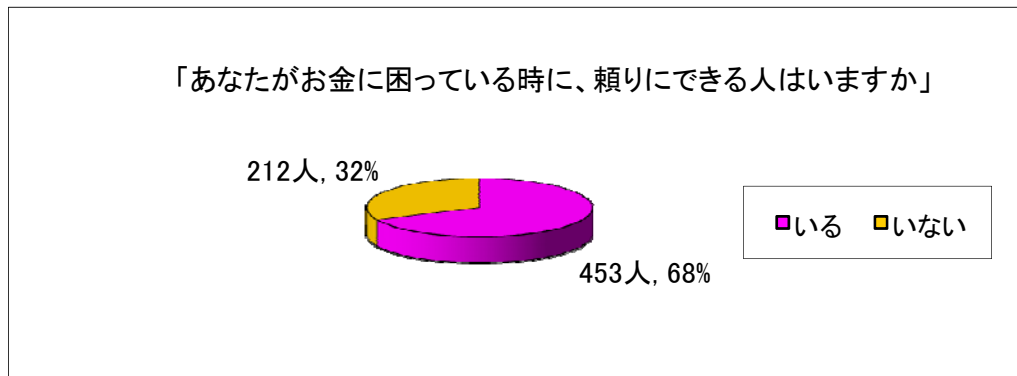
注：単位は人。

相談できる人(上位10位まで)

2番目の人	該当者数
1 友人	115
2 福祉関係者	37
3 ヘルパー(制度利用)	35
4 母親	31
5 職場の上司・同僚・部下	31
6 配偶者	29
7 娘	17
8 ボランティア	16
9 息子	15
10 学校の先生	11

注：単位は人。

図表5-9 相談できる人の有無



注：回答数は665人。

相談できる人(上位10位まで)

1番目の人	該当者数
1 配偶者	130
2 父親	103
3 母親	79
4 兄弟	41
5 友人	16
6 姉妹	14
7 娘	10
8 息子	9
9 その他の親戚	7
10 職場の上司・同僚・部下	6

注：単位は人。

相談できる人(上位10位まで)

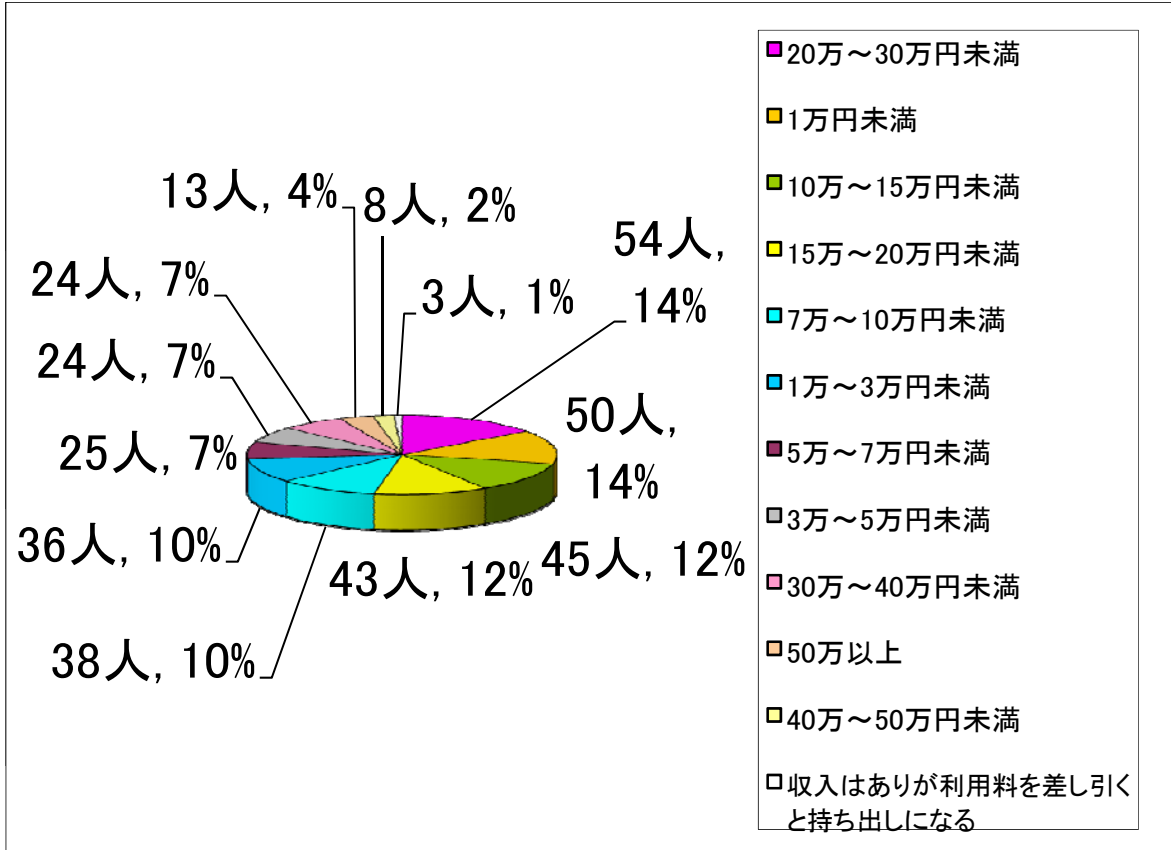
2番目の人	該当者数
1 母親	76
2 兄弟	36
3 友人	25
4 父親	24
5 姉妹	20
6 息子	18
7 娘	17
8 祖父	11
9 配偶者	10
10 祖母	6
10 職場の上司・同僚・部下	6

注：単位は人。

図表5-10 仕事をしている人の1週間に働いた日にちと働いた時間

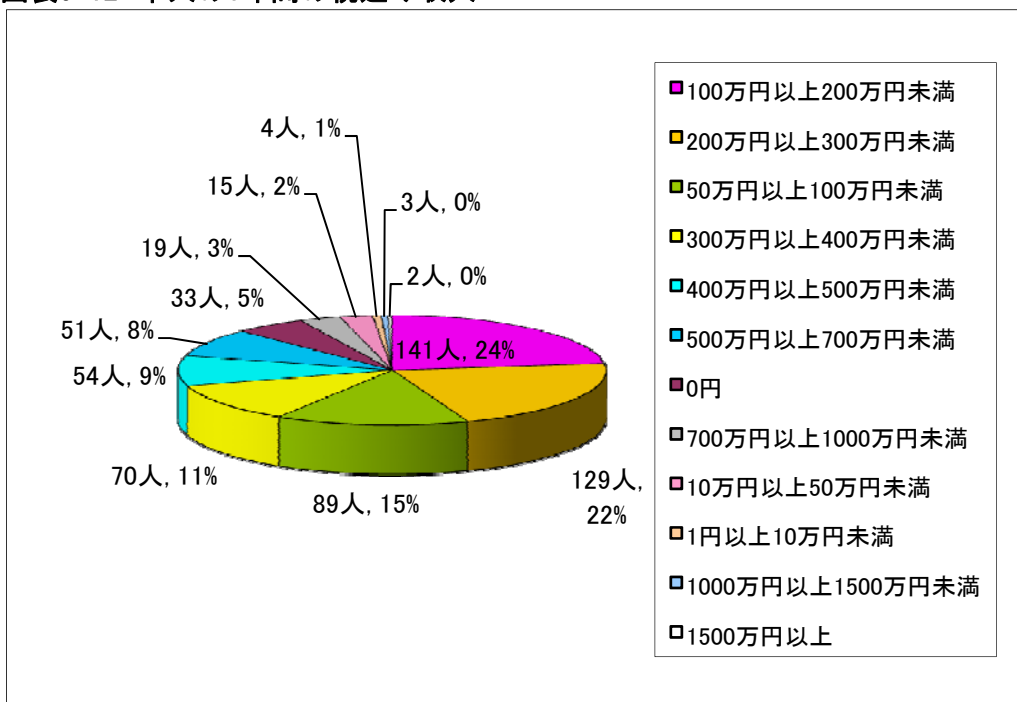
日にち・時間	平均	分散	回答数
1週間に働いた日にち	4.7日	0.34	366人
1週間に働いた時間	32時間36分	0.48	363人

図表5-11 仕事をしている人の1ヶ月の税込み収入



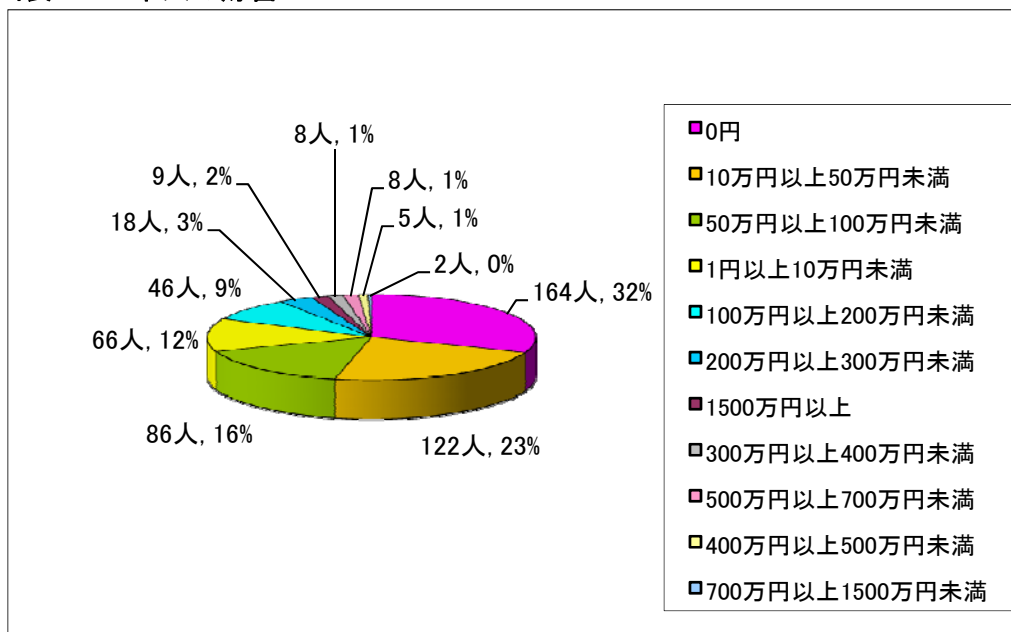
注: 回答数は363人。

図表5-12 本人の1年間の税込み収入



注：回答数は610人。

図表5-13 本人の貯蓄



注：回答数は534人。

図表6-1 日常活動での支援状況

活動	人・機器の支援なしです	人の支援を受けている	支援機器を用いている	しない	回答数
食事	473人(A) 68%	203人(A) 29%	22人(A) 3%	-	698人(B)
排泄	452人(A) 64%	216人(A) 31%	35人(A) 5%	-	703人(B)
着替え	482人(A) 69%	205人(A) 29%	2人(A) 0%	12人(A) 2%	701人(B)
読書(活字)	502人(A) 70%	115人(A) 16%	67人(A) 9%	40人(A) 5%	724人(B)
お金の管理	551人(A) 77%	119人(A) 17%	7人(A) 1%	34人(A) 5%	711人(B)
日常の買い物	331人(A) 45%	350人(A) 48%	23人(A) 3%	31人(A) 4%	735人(B)
職場での作業・会議	298人(A) 45%	194人(A) 29%	44人(A) 7%	126人(A) 19%	662人(B)
家での日常会話	571人(A) 82%	62人(A) 9%	45人(A) 6%	22人(A) 3%	700人(B)
初めての場所への外出	292人(A) 40%	369人(A) 51%	51人(A) 7%	12人(A) 2%	724人(B)
店舗・窓口などでのやりとり	477人(A) 69%	171人(A) 24%	48人(A) 7%	28人(A) 4%	724人(B)
駅などでのアナウンスの把握	505人(A) 73%	103人(A) 15%	41人(A) 6%	46人(A) 6%	695人(B)

注：複数回答。

注：%は、回答者の中で該当する人の割合を表す。(A)/(B)×100の数値。

図表6-2 現在の福祉サービスや支援の利用

	2009年6月			回答数
	平均	最小	最大	
障害者自立支援法によるもの	82時間8.2分	0時間	797時間	546
介護保険制度によるもの	3時間22.1分	0時間	527時間	367
その他(全額自己負担・就労先の負担・ボランティア・家族によるもの)	17時間42.9分	0時間	720時間	373

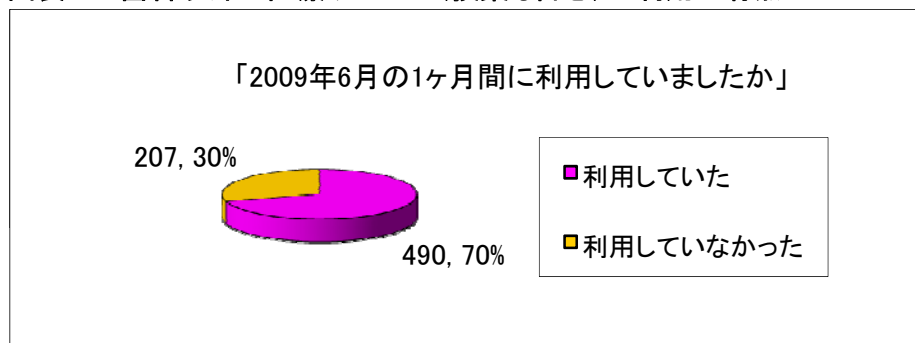
注：回答数の単位は人。

図表6-3 4年前の福祉サービスや支援の利用

	4年前			回答数
	平均	最小	最大	
介護保険制度によるもの	2時間34.4分	0時間	290時間	324
支援費制度によるもの	60時間14.8分	0時間	744時間	397
その他(全額自己負担・就労先の負担・ボランティア・家族によるもの)	14時間5.1分	0時間	720時間	335

注：回答数の単位は人。

図表6-4 歯科以外の医療サービス(投薬も含む)の利用の有無



注: 回答数は697人。

図表6-5 歯科以外の医療サービス(投薬も含む)の利用時の自己負担額

平均	4711.1
最小	0
最大	160000

注: 回答数は486人。

注: 単位は円。

注: 1ヵ月あたり。

図表6-6 歯科以外の医療サービス(投薬も含む)の利用時の利用回数

平均	3.6
最小	0
最大	35

注: 回答数は486人。

注: 単位は回。

注: 1ヵ月あたり。

図表6-7 仕事をするために職場で必要な配慮

職場での配慮	必要	不要	わからない	回答数
あなたの障害に配慮したエレベータ	341人(A) 58%	225人(A) 39%	16人(A) 3%	582人(B)
特別仕様の仕事場	210人(A) 37%	283人(A) 49%	77人(A) 14%	570人(B)
あなたの障害に配慮したトイレ・休憩スペース	353人(A) 61%	213人(A) 36%	18人(A) 3%	584人(B)
職場内での仕事の支援者	350人(A) 60%	186人(A) 32%	45人(A) 8%	581人(B)
難しい仕事内容の改善・組みかえ	183人(A) 32%	273人(A) 48%	113人(A) 20%	569人(B)
労働時間の調整	276人(A) 47%	262人(A) 45%	44人(A) 8%	582人(B)
在宅勤務	213人(A) 37%	285人(A) 50%	74人(A) 13%	572人(B)
定期的な面談を通じた職場環境改善への取り組み	265人(A) 47%	207人(A) 36%	97人(A) 17%	569人(B)
あなたの障害に配慮した火災報知・館内放送・情報伝達(イントラネット)システム	272人(A) 46%	256人(A) 44%	56人(A) 10%	584人(B)

注: %は、回答者の中で該当する人の割合を表す。(A)/(B)×100の数値。